

Technická zpráva
Zakázka: 170275 - ZŠ Oskol
Výpočet proveden s využitím návrhového programu firmy ATREA s.r.o.

1 - DIG01

Typ: STANDARD-N 2750 x 1000 mm, specifikace viz následující strana

Instalované spotřebiče

Pozice, název	Výrobce Model	Příkon [kW]	Způsob odsáv.	Počet [ks]	Příkon celkem [kW]	Citelné teplo [W]	Vlhkost [g/h]
9 - Fritéza - elektrická	Movilfrit	12.00	1	1	12.00	1080	12360
18 - Plynová stolička	-/- KG 10	10.00	1	1	10.00	2500	2650

Způsob odsávání: 1 - pod digestoří, 2 - z prostoru přes digestoř, 3 - z prostoru

Vypočtený průtok vzduchu podle směrnice VDI 2052

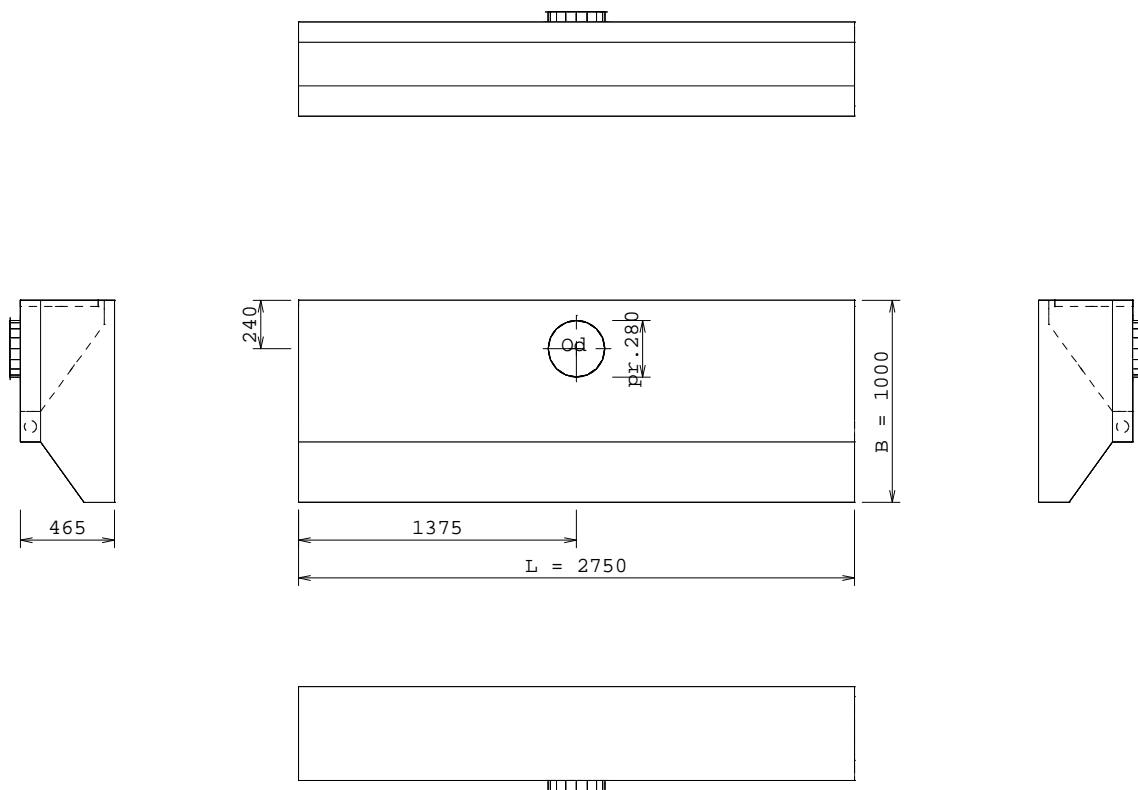
Skupina pod digestoří	1251 m3/h
Mimo digestoř (z prostoru)	125 m3/h
Mimo digestoř (přímo do potrubí)	0 m3/h
Celkem	1376 m3/h
 Přívod vzduchu potrubím	 1376 m3/h
Celkem	1376 m3/h

Digestoř není vybavena regulací firmy ATREA s.r.o.

Technická zpráva
Zakázka: 170275 - ZŠ Oskol
Výpočet proveden s využitím návrhového programu firmy ATREA s.r.o.

1 - DIG01

Typ: **STANDARD-N 2750 x 1000 mm**



Připojovací hrdla Velikost: Rychlost vzduchu:	Přívod	Odtah 1 x průměr 280 mm 6.2 m/s
Celková tlaková ztráta	Přívod	Odtah 61 Pa
Hmotnost digestoře: Uchycení:	88 kg na zeď na dodávanou konzoli vč. montážního materiálu viz katalogový list	
Příslušenství Tukové filtry : Osvětlení: Regulace: Ostatní:	STANDARD - 400x400 mm počet: 3 ks, jednotkový průtok filtrem: 415 m3/h/ks 2 ks zářivkového osvětlení, celkový příkon: 72 W, 230 V Digestoř není vybavena regulací firmy ATREA s.r.o. návod k obsluze a údržbě čistící sada	

Technická zpráva
Zakázka: 170275 - ZŠ Oskol
Výpočet proveden s využitím návrhového programu firmy ATREA s.r.o.

2 - DIG02

Typ: STANDARD-S 3500 x 1400 mm, specifikace viz následující strana

Instalované spotřebiče

Pozice, název	Výrobce Model	Příkon [kW]	Způsob odsáv.	Počet [ks]	Příkon celkem [kW]	Citelné teplo [W]	Vlhkost [g/h]
16 - Varný kotel - Redfox	Alba Hořovice 90/150G	22.50	1	1	22.50	2250	9923
17 - Varný kotel Alba Classic	Alba Hořovice Classic 900	24.00	1	1	24.00	2400	10584
20 - Plynová smažicí pánev	ZANUSSI	18.00	1	1	18.00	6300	10584

Způsob odsávání: 1 - pod digestoří, 2 - z prostoru přes digestoř, 3 - z prostoru

Vypočtený průtok vzduchu podle směrnice VDI 2052

Skupina pod digestoří	2591 m3/h
Mimo digestoř (z prostoru)	259 m3/h
Mimo digestoř (přímo do potrubí)	0 m3/h
Celkem	2850 m3/h
 Přívod vzduchu potrubím	 2850 m3/h
Celkem	2850 m3/h

Digestoř není vybavena regulací firmy ATREA s.r.o.

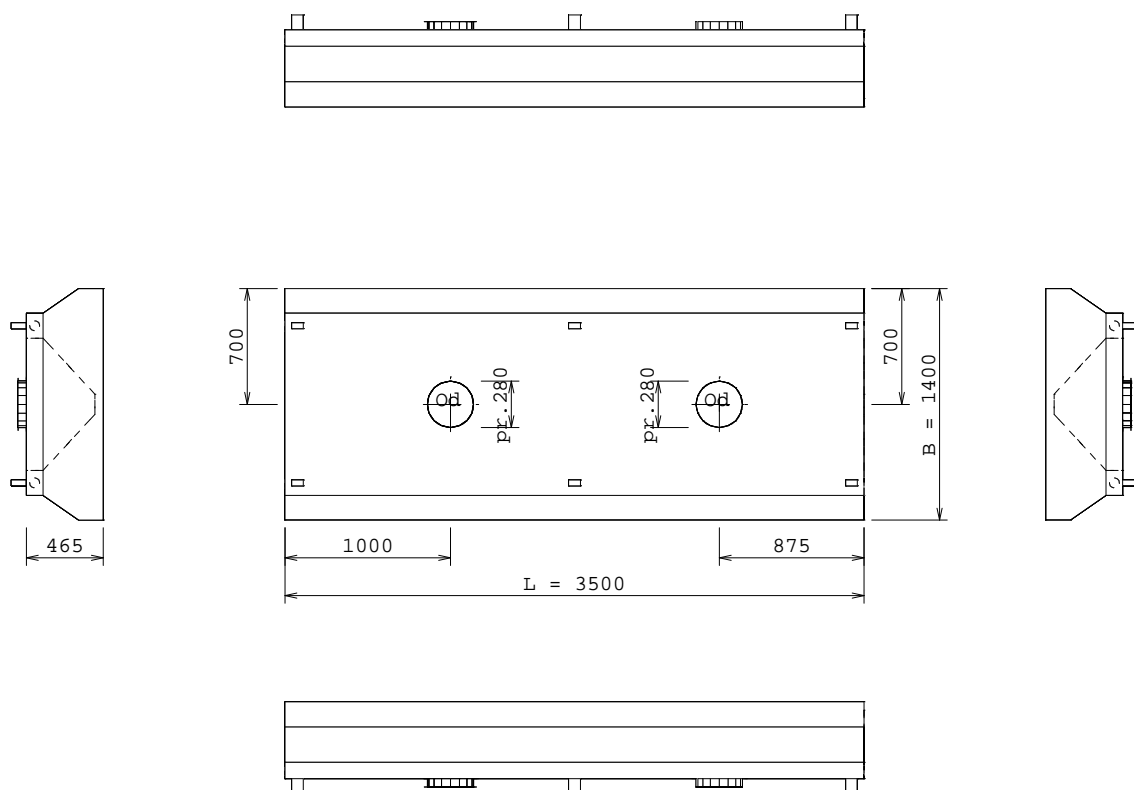
Technická zpráva

Zakázka: 170275 - ZŠ Oskol

Výpočet proveden s využitím návrhového programu firmy ATREA s.r.o.

2 - DIG02

Typ: **STANDARD-S 3500 x 1400 mm**



Připojovací hrdla

Velikost:

Rychlost vzduchu:

Přívod

Odtah

2 x průměr 280 mm

6.4 m/s

Celková tlaková ztráta

Přívod

Odtah

66 Pa

Hmotnost digestoře:

Počet závěsů:

157 kg

6 ks

Příslušenství

Tukové filtry :

Osvětlení:

Regulace:

Ostatní:

STANDARD - 400x400 mm

počet: **5 ks**, jednotkový průtok filtrem: **520 m3/h/ks**

4 ks zářivkového osvětlení, celkový příkon: **144 W, 230 V**

Digestoř není vybavena regulací firmy ATREA s.r.o.

návod k obsluze a údržbě

čistící sada

Technická zpráva
Zakázka: 170275 - ZŠ Oskol
Výpočet proveden s využitím návrhového programu firmy ATREA s.r.o.

3 - DIG03

Typ: STANDARD-S 3500 x 1400 mm, specifikace viz následující strana

Instalované spotřebiče

Pozice, název	Výrobce Model	Příkon [kW]	Způsob odsáv.	Počet [ks]	Příkon celkem [kW]	Citelné teplo [W]	Vlhkost [g/h]
10 - #Varný kotel - elektrický	Alba Hořovice KE 15	12.00	1	1	12.00	420	3528
15 - Sporák plyn/el. SPE 40 A	Alba Hořovice SPE 40 A	18.00/4.00	1	1	18.00/4.00	5300	3118
19 - Smažicí pánev - plynová	Alba 80/900	18.00	1	1	18.00	6300	10584

Způsob odsávání: 1 - pod digestoří, 2 - z prostoru přes digestoř, 3 - z prostoru

Vypočtený průtok vzduchu podle směrnice VDI 2052

Skupina pod digestoří	1436 m3/h
Mimo digestoř (z prostoru)	144 m3/h
Mimo digestoř (přímo do potrubí)	0 m3/h
Celkem	1580 m3/h
 Přívod vzduchu potrubím	 1580 m3/h
Celkem	1580 m3/h

Digestoř není vybavena regulací firmy ATREA s.r.o.

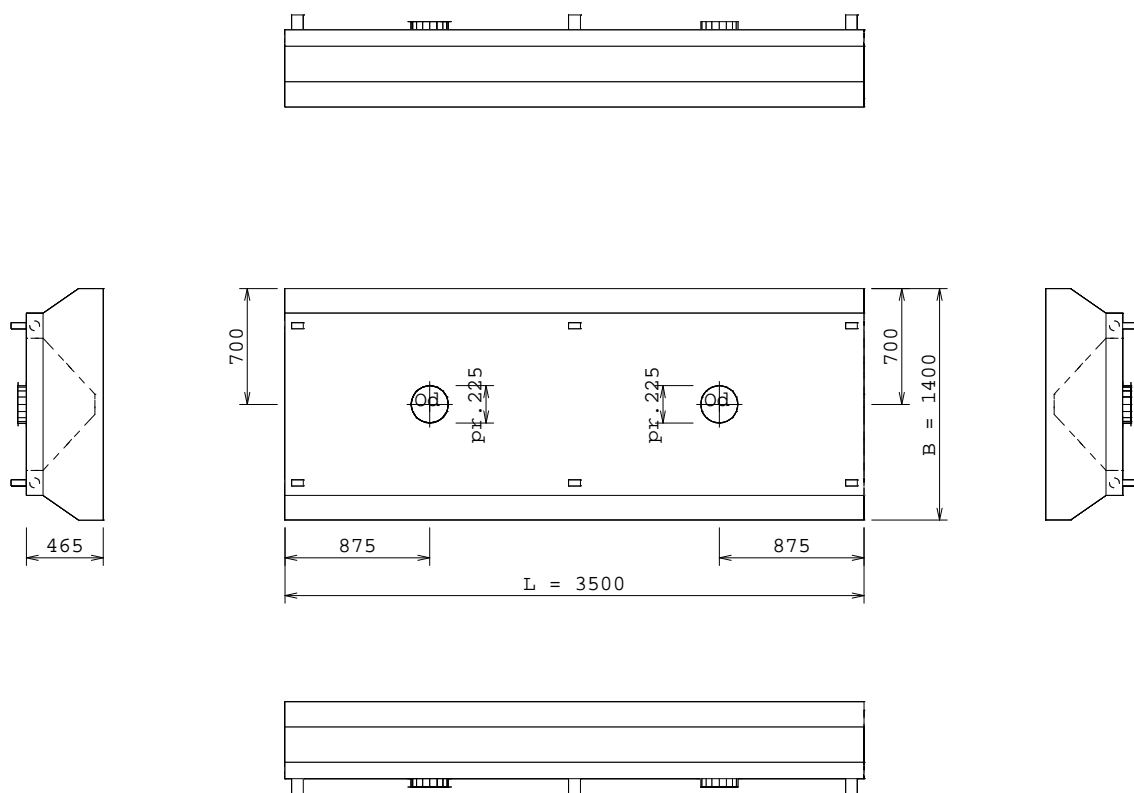
Technická zpráva

Zakázka: 170275 - ZŠ Oskol

Výpočet proveden s využitím návrhového programu firmy ATREA s.r.o.

3 - DIG03

Typ: **STANDARD-S 3500 x 1400 mm**



Připojovací hrdla
Velikost:
Rychlost vzduchu:

Přívod

Odtah
2 x průměr 225 mm
5.5 m/s

Celková tlaková ztráta

Přívod

Odtah
64 Pa

Hmotnost digestoře:
Počet závěsů:

157 kg
6 ks

Příslušenství

Tukové filtry :

Osvětlení:

Regulace:

Ostatní:

STANDARD - 400x400 mm

počet: **3 ks**, jednotkový průtok filtrem: **480 m3/h/ks**

4 ks zářivkového osvětlení, celkový příkon: **144 W, 230 V**

Digestoř není vybavena regulací firmy ATREA s.r.o.

návod k obsluze a údržbě

čistící sada